

Retraites Populaires

Politique d'investissement responsable

Etat de la démarche au 13 novembre 2023

Avant-propos

Ce document présente la démarche de Retraites Populaires en matière d'investissement responsable. Il décrit la politique mise en place, comprenant diverses actions réparties autour de 4 axes, les principales réalisations lors de l'année écoulée ainsi que le plan d'actions pour les années à venir, notamment en ce qui concerne les enjeux climatiques.

Sommaire

1. Approche retenue en matière d'investissement responsable
2. 4 axes et leur mise en œuvre
3. Stratégie climatique
4. Soutien à la recherche sur le thème de l'investissement responsable
5. Nouvelles mesures implémentées
6. Actions et réflexions prévues
7. Partenariats
8. Liste des spécialistes
9. En savoir plus et lexique

Quelques chiffres

2022

11'306

2'230

- 41.2%

Objets votés à l'ordre du jour lors des Assemblées générales des sociétés dans lesquelles nous investissons

Total des sociétés concernées par l'activité de dialogue

Réduction de l'intensité carbone de la classe d'actif « Actions des marchés développés »
(par rapport à l'indice de référence au 31.12.2018)



Chapitre 1

Approche retenue en matière d'investissement responsable

Approche retenue

Retraites Populaires a une responsabilité d'investisseur envers ses bénéficiaires. Consciente de cette réalité, elle adopte une politique de placements qui favorise la stabilité et une prise de risque équilibrée. Dans une optique d'investissement à long terme, **Retraites Populaires prend en compte depuis plusieurs années les enjeux environnementaux, sociaux et de gouvernance d'entreprise (ESG).**

Pour y parvenir, elle applique une politique d'investissement responsable qui se décline en 4 axes. Axes que Retraites Populaires met en œuvre en privilégiant la voix du dialogue en partenariat avec d'autres investisseurs institutionnels.

En tant qu'investisseur responsable, Retraites Populaires investit dans des sociétés ou des projets créateurs de valeur économique sur le long terme. Elle favorise les entreprises acquises aux bonnes pratiques dans le domaine social, environnemental et de gouvernance (ESG) et assure une gestion durable de son patrimoine immobilier.



Changement climatique,
gestion des ressources et
infrastructure

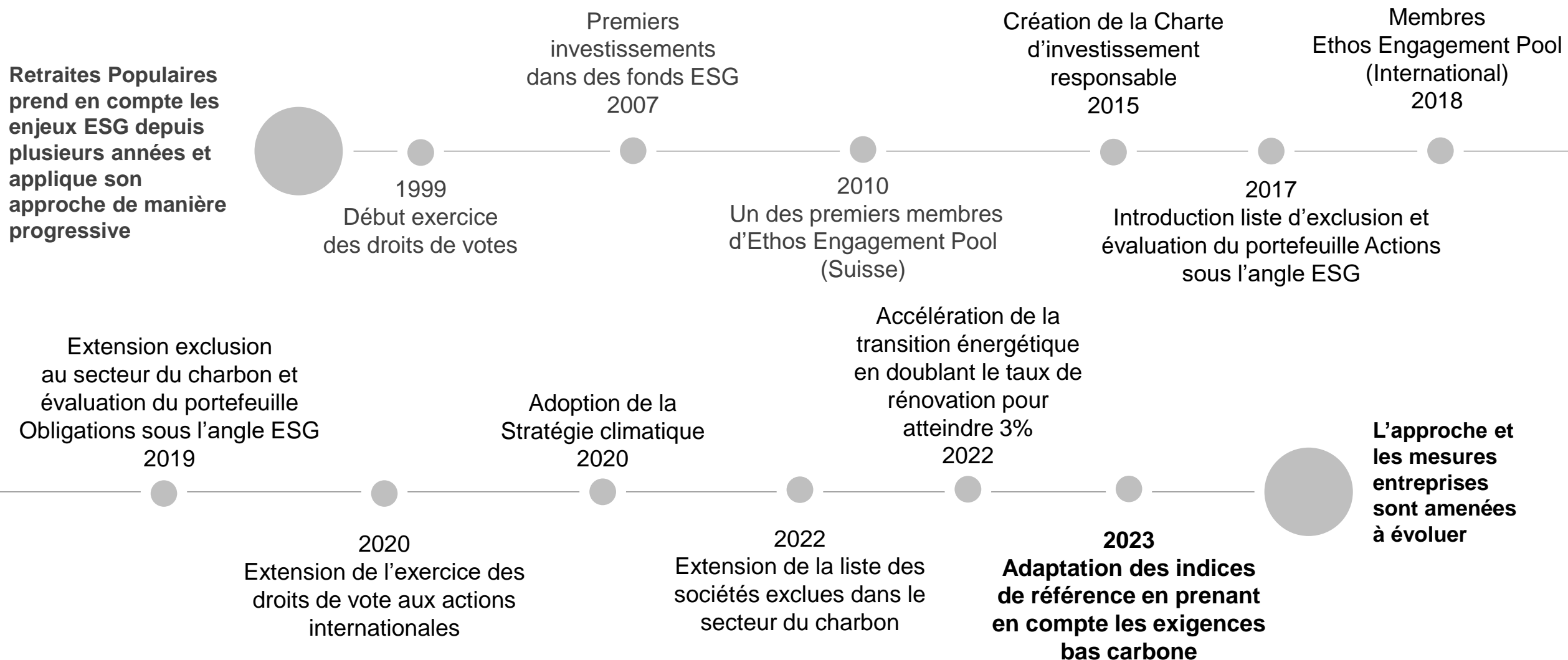


Démographie, emploi,
éducation, inégalités,
prévoyance



Indépendance,
équilibre des pouvoirs,
code de conduite,
éthique des affaires,
transparence

Historique de la démarche



Charte d'investissement responsable

En 2015, afin de matérialiser son engagement à long terme et sa démarche envers ses bénéficiaires, Retraites Populaires s'est dotée d'une Charte d'investissement responsable qui définit les principes généraux appliqués aux avoirs mobiliers et immobiliers en matière d'investissement responsable.



Charte d'investissement
responsable, téléchargeable sur
retraitespopulaires.ch

Implémentation de la Charte en 4 axes

Les principes ratifiés dans la Charte sont implémentés aux travers de diverses mesures et actions qui peuvent être regroupées en 4 axes. La thématique du climat est traitée dans chacun de ces axes.



Retraites Populaires reconnue pour ses bonnes pratiques

L'approche retenue est évaluée régulièrement par différentes organisations et experts externes, dont Conser. Les analyses mettent en exergue les bonnes pratiques de Retraites Populaires en matière d'investissement responsable.

Voir notamment aussi: [Rating Alliance Climatique](#), [Greenpeace](#)



En savoir plus

conser.ch

alliance-climatique.ch



Chapitre 2

4 axes et leur mise en œuvre

4 axes et leur mise en œuvre

Chacun des axes est décliné en plusieurs mesures et actions concrètes, adaptées en fonction de la classe d'actif (mobiliers ou immobiliers).

Ce chapitre présente chaque axe et détaille les mesures mises en œuvre.



AXE 1 Engagement actionnarial

L'approche choisie est d'encourager toute initiative favorisant le dialogue et la sensibilisation des dirigeants de sociétés aux questions ESG, sans se contraindre d'investir uniquement dans des sociétés *leader* ou pionnières en matière de développement durable.

DÉFINITION

L'engagement actionnarial ou engagement actif permet, en tant qu'investisseur institutionnel, d'influencer les entreprises en ce qui concerne notamment leurs pratiques en matière d'ESG. Grâce à cette activité, Retraites Populaires peut prendre position sur des enjeux et, au travers d'une démarche structurée et regroupant plusieurs investisseurs, les formuler aux entreprises concernées.

OBJECTIFS

- Instaurer des changements de pratique sur le long terme
- Renforcer la responsabilité des entreprises et ainsi augmenter sa valeur
- Réduire les risques (financiers/de réputation)

2 formes d'engagement actionnarial



AXE 1 Engagement actionnarial

Dialogue avec les entreprises

Le dialogue a pour but de sensibiliser les entreprises aux bonnes pratiques en matière de gouvernement d'entreprise et aux exigences du développement durable. Retraites Populaires le fait en partenariat avec d'autres investisseurs institutionnels afin de bénéficier d'effets de levier plus importants et d'inciter les entreprises à améliorer leurs pratiques en matière d'ESG. Par ailleurs, le dialogue est le moyen qui permet d'aborder des thèmes non traités lors des assemblées générales et ainsi de compléter l'exercice des droits de vote. L'activité de dialogue a été confiée à Ethos Services SA qui l'exerce au travers de deux programmes:

- Dialogue avec les sociétés cotées en Suisse : Ethos Engagement Pool (EEP)
- Dialogue avec les sociétés cotées hors de Suisse: Ethos Engagement Pool International (EEPI)

Ces programmes permettent d'exercer l'activité de dialogue conjointement avec d'autres investisseurs institutionnels et d'engager, soit en direct soit en participant à des initiatives collectives, un dialogue constructif avec les instances dirigeantes des sociétés sur des thèmes variés. Au total 147 sociétés suisses et 2'083 entreprises internationales sont ciblées. Le choix des thèmes des dialogues est effectué annuellement par les membres. Les mesures d'escalades en cas de dialogues infructueux sont également celles prévues par les principes d'Ethos.

2022

Thèmes des dialogues

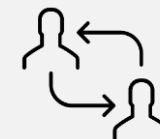
Changement climatique

Gouvernement d'entreprise

Conditions de travail et respect des droits humains

Reporting environnemental et social

Engagement réactif suite à des controverses



Rapports avec les activités et résultats obtenus en 2022, téléchargeable sur

ethosfund.ch

AXE 1 Engagement actionnarial

Dialogue avec les entreprises

Exemple de résultats concrets

L'initiative de dialogue « Climate Action 100+ » fait partie des projets de dialogue soutenus par Ethos et les membres de l'EEP International, dont est membre Retraites Populaires. La pression de plus de 700 investisseurs institutionnels réunis au sein de cette initiative, représentant USD 68'000 milliards de fonds sous gestion, a permis d'obtenir une série de résultats concrets.

Aujourd'hui 75% des 166 sociétés concernées ont fixé un objectif de zéro émission de CO₂ pour 2050.



climateaction100.org

AXE 1 Engagement actionnarial

Exercice des droits de vote des actionnaires

Retraites Populaires défend les intérêts de ses assurés en votant lors des assemblées générales. Elle le fait pour les titres détenus, via des fonds dédiés, en Suisse depuis 1999 et, dès 2020, aussi à l'étranger pour les plus grandes entreprises.

Elle vote sur tous les points à l'ordre du jour et notamment sur la rémunération des instances dirigeantes, l'élection de membres du Conseil d'administration, les modifications statutaires ou encore les acquisitions ou restructuration d'entreprise. Pour ce faire, elle s'appuie sur des rapports d'analyses et des recommandations fournies par Ethos Services SA.

2022

Chiffres clés exercice
droits de vote

663

Assemblées
générales

11'306

Total des
votes



Rapport exercice
droits de vote 2022,
téléchargeable sur
retraitespopulaires.ch

AXE 2 Intégration ESG

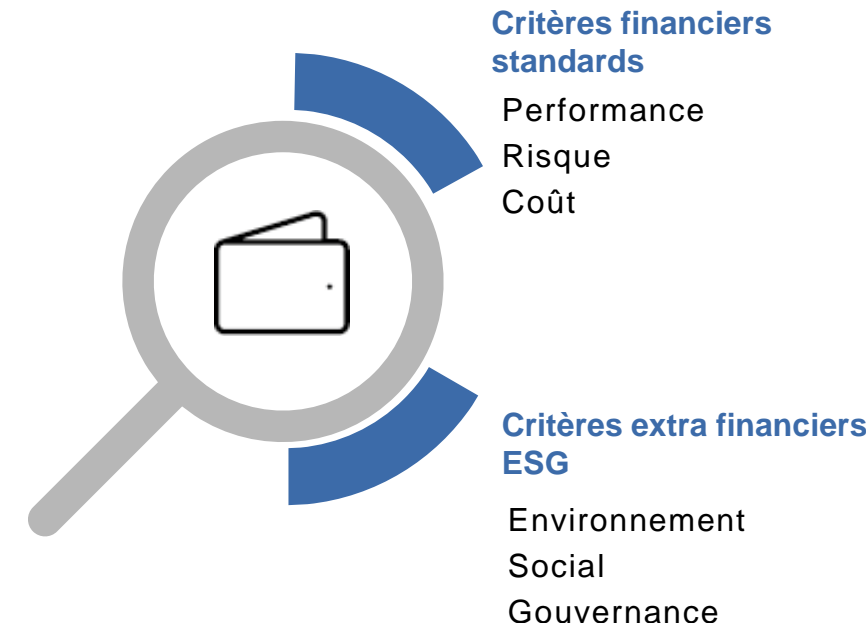
Retraites Populaires est convaincue que les entreprises qui intègrent de manière proactive les enjeux ESG vont générer des performances financières durables sur le long terme. A profil «rendement/risque» similaire, les investissements qui intègrent les critères ESG sont privilégiés.

DÉFINITION

L'intégration ESG consiste à prendre en compte dans la construction et le suivi du portefeuille des critères ESG (c'est-à-dire des critères extra-financiers) en plus des critères financiers « standards » (performance, coût, risque, etc.). Les indicateurs déterminant les décisions d'investissement ne sont donc plus uniquement financiers, mais combinent performance financière et durabilité. Les mesures d'intégration des critères ESG varient en fonction de la catégorie de placement (mobilier ou immobilier).

OBJECTIFS

- Appréhender de manière complète les risques et les opportunités d'un investissement
- Intégrer l'investissement responsable dans la gestion sans impacter de manière négative la performance
- Diminuer les risques

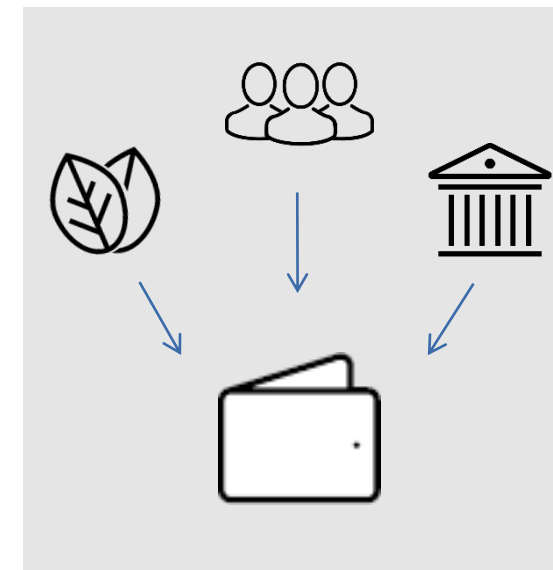


AXE 2 Intégration ESG

Sélection des gestionnaires d'actifs

Retraites Populaires prend en compte les critères ESG dans le choix de ses gestionnaires d'actifs. Les acteurs qui démontrent une prise en compte des facteurs ESG sont en effet favorisés à risque/rendement égal.

Afin de garantir une bonne appropriation des impératifs et principes fixés en matière d'ESG, la politique d'investissement responsable est présentée à l'ensemble des gestionnaires d'actifs.



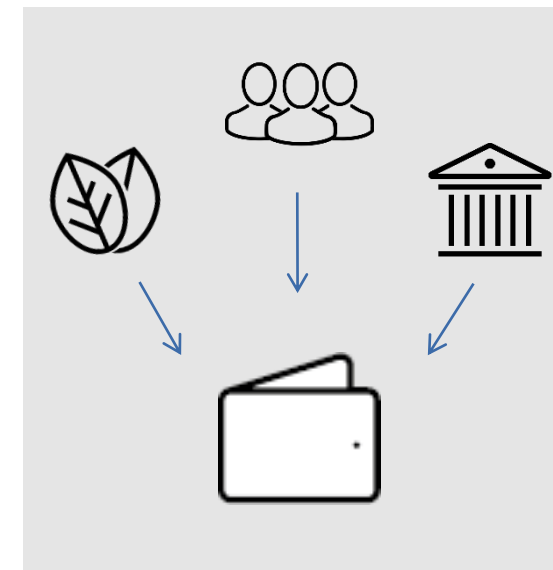
AXE 2 Intégration ESG

Suivi et évaluation du portefeuille sous l'angle ESG

Depuis 2017, une évaluation du portefeuille sous l'angle ESG a été entamée. Cette démarche a été confiée Conser.

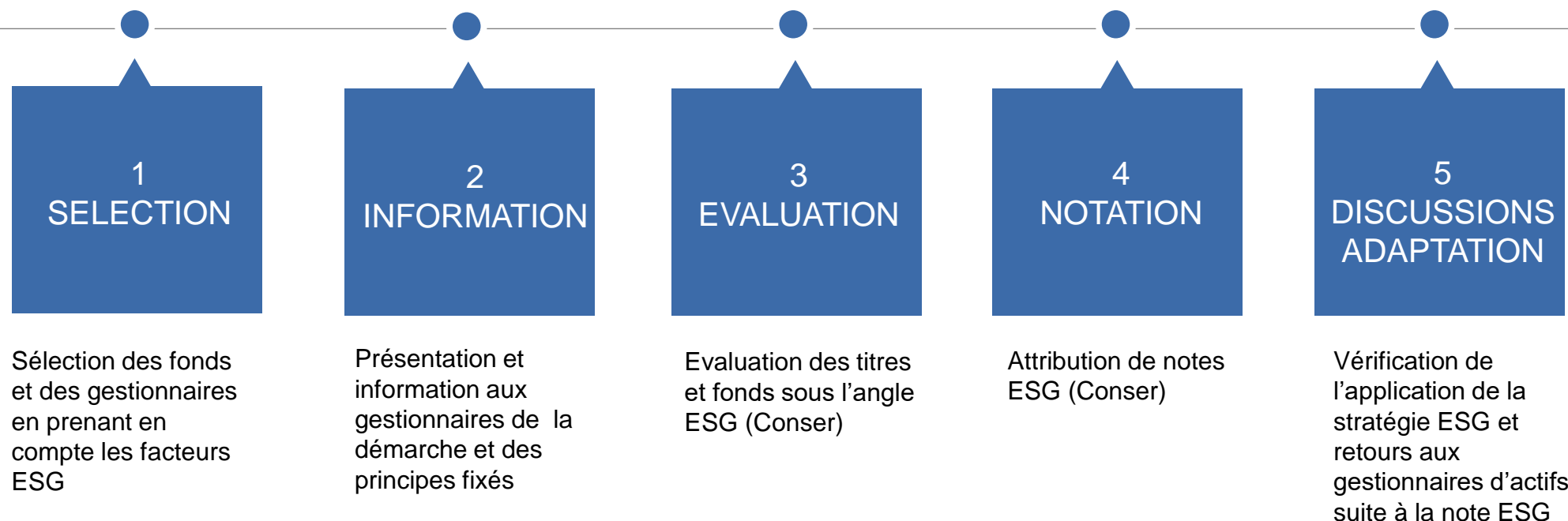
Conser évalue les placements à l'aide d'indicateurs ESG et leur attribue une note. Ces évaluations permettent notamment d'étudier les risques difficilement quantifiables pouvant affecter le portefeuille et sont des outils techniques et de pilotage.

Retraites Populaires met en place progressivement les bases lui permettant d'intégrer les facteurs ESG dans le suivi et l'évaluation de ses placements. Dans un premier temps, les portefeuilles actions et obligations ont été analysés. Depuis 2019, les portefeuilles placements privés, immobilier indirect étranger et infrastructure sont également soumis à cette évaluation. La volonté à terme est d'étendre cette analyse à l'ensemble de actifs mobiliers.



AXE 2 Intégration ESG

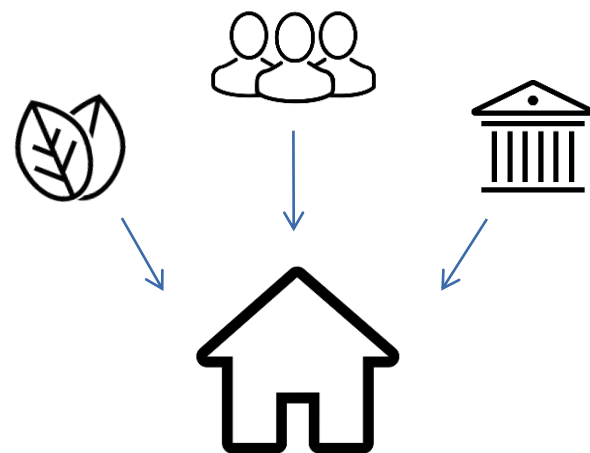
De la sélection à l'évaluation,
processus d'intégration des critères ESG dans les placements mobiliers



AXE 2 Intégration ESG

Gestion durable du parc immobilier

En tant que propriétaire majeur dans le canton de Vaud, Retraites Populaires assure une gestion durable de son patrimoine immobilier ainsi que celui de ses mandants. Dans le cadre de la rénovation du parc immobilier ou lors de nouvelles réalisations, la volonté est d'agir dans une démarche où les enjeux économiques et ESG sont pris en compte. Lors de rénovations, une attention particulière est notamment portée à l'amélioration de l'efficacité énergétique des immeubles.



Approche durable appliquée au parc immobilier

1 Respect de l'environnement

- Réduction émissions gaz à effet de serre
- Qualité de l'air intérieur des logements

2 Equité sociale

- Logement à loyer raisonnable
- Habitabilité des logements

3 Exigences économiques

- Performance stable sur le long terme issue de l'économie locale
- Approche «acheter pour garder»

4 Boussole durable

- Chaque projet de rénovation ou nouvelle réalisation est orienté par l'évaluation de 15 indicateurs ESG qui permettent d'identifier les améliorations possibles en termes de durabilité

Exemple 1

Assainissement d'un immeuble

Exemple d'une rénovation débutée en 2022 à Lausanne (Pré-du-Marché 35-37) : abandon du mazout au profit du gaz en attendant le chauffage à distance. Avec l'isolation de la toiture, ces rénovations vont permettre de faire passer les émissions carbone de 40 à moins de 30 kgCO₂/m².

Une analyse préalable effectuée au travers des 15 indicateurs de la boussole durable, a permis l'amélioration du bâtiment en matière d'ESG, notamment sur les aspects sociétaux.

SOCIAL

Mise en valeur patrimoniale d'un bâtiment en note 2 au recensement architectural du Canton.

Création de 2 logements dans les combles à loyer raisonnable.



OFFRE DE LOGEMENTS



AMÉLIORATION DU CONFORT

ENVIRONNEMENTAL

Raccordement au chauffage à distance projeté en 2027.



RÉDUCTION DE 25%
DES ÉMISSIONS DE CO₂



Exemple 2

Mise en œuvre d'une installation photovoltaïque

La toiture de l'immeuble Caroline 9 et 11 a été mise en valeur par un champ de 233 panneaux photovoltaïques générant une production d'environ 95'000 kW/an couvrant entre 10% et 15% des besoins en électricité de Retraites Populaires.

ENVIRONNEMENTAL

Forte implication dans la transition énergétique

Végétalisation de la toiture pour favoriser la biodiversité et retenir les eaux pluviales.

- RÉDUCTION DES BESOINS ÉLECTRIQUES
- BIODIVERSITÉ



Exemple 3 Généralisation de l'opération Eco-logement

Dans le contexte de la crise énergétique, 2'000 sur 4'020 logements des immeubles de Retraites Populaires ont été visités par des spécialistes afin que les locataires puissent apprendre les bons gestes et recevoir les équipements (ampoule basse consommation, réducteur de débit etc.) pour économiser de l'énergie et avoir une vie domestique sobre.

Ces opérations, co-financées par l'Etat de Vaud, permettent en moyenne de réduire les consommations d'électricité, d'eau et de chauffage.

CHAUFFAGE

Le chauffage est un poste de consommation énergétique si important, que même des petites économies ont un impact considérable.

➤ BAISSÉ GLOBALE DE 9% DE LA
CONSOMMATION POUR LE
CHAUFFAGE

ÉLECTRICITÉ

➤ BAISSÉ DE LA CONSOMMATION
ÉLECTRIQUE DE 5%

EAU

➤ BAISSÉ DE LA CONSOMMATION
JOURNALIÈRE D'EAU JUSQU'À
20%



Exemple 4

Généralisation des dispositifs d'optimisation des chaufferies

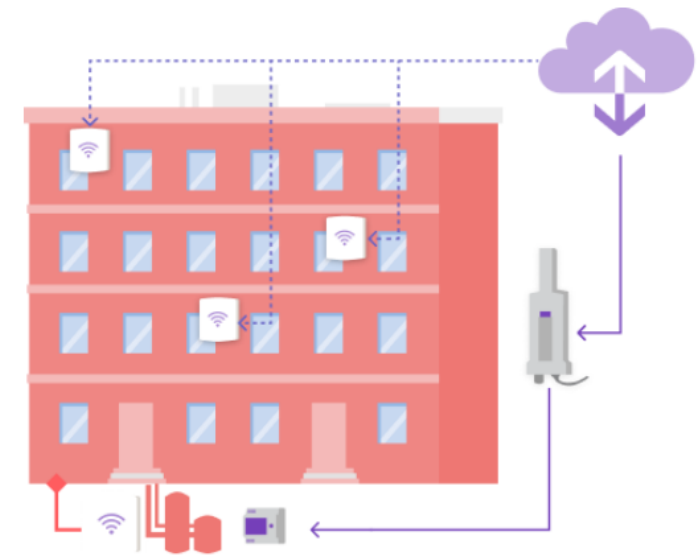
Dans le contexte de la crise de l'énergie européenne, 90 sur 186 bâtiments de Retraites Populaires ont été équipés de dispositifs permettant d'optimiser le fonctionnement de la chaufferie afin d'éviter des surchauffes inutiles. Sans modification du confort des habitants, ces dispositifs permettent, en moyenne, de réduire les consommations de chauffage de l'ordre de 10 à 15%.

Les prestataires Energo, Kiona et Energiescore agissent sur le terrain.

CHAUFFAGE

Le chauffage est un poste de consommation énergétique si important, que même des petites économies ont un impact considérable.

▶ BAISSÉ GLOBALE DE 10 À 15%
DE LA CONSOMMATION POUR LE
CHAUFFAGE



kiona.com/fr

AXE 3 Inclusion

Retraites Populaires investit dans des entreprises dont les activités proposent une solution aux enjeux ESG. Elle le fait principalement de manière indirecte, à travers de classes d'actifs comme l'infrastructure, les placements privés et l'immobilier étranger.

DÉFINITION

Cette approche consiste à investir dans des entreprises ou des projets dont l'activité a un impact positif sur les enjeux et les problématiques environnementales, sociétales ou de gouvernance (*impact investing*)

OBJECTIFS

- Participer au financement d'une économie durable
- Concilier performance économique, impact social et impact environnemental
- Soutenir des solutions à des problématiques liées, par exemple, au changement climatique ou à des défis sociétaux

2022

Exemples *d'impact investing*

En 2020, nous avons intégré un fonds d'investissement lié à la transition énergétique en Europe et aux Etats-Unis (dans le fond AIP Infrastructure II).

Grâce à cette participation, nous soutenons à ce jour la réalisation de plusieurs projets favorisant la transition énergétique par la production d'énergie renouvelable.

PRODUCTION D'ÉNERGIE RENOUVELABLE

À terme, ce fonds vise à fournir en électricité renouvelable environ



2 millions
de ménages

PROJET LORAX

Investissement dans un projet solaire photovoltaïque de 463 MW en Californie (exploitation prévue début 2024).

PROJET « He Dreiht »

Nouvel investissement dans un parc éolien allemand en mer du Nord pour 960 MW (exploitation prévue en 2025).



AXE 4 Exclusion

Retraites Populaires exclut de son portefeuille d'actions les titres qui ne respectent pas les lois et ordonnances suisses ou les conventions ratifiées par la Suisse en matière d'armement ainsi que des entreprises actives dans le charbon.

DÉFINITION

Les entreprises sont exclues selon les critères suivants :

- actives dans les bombes à sous-munitions et mines antipersonnel, ainsi que les armes chimiques ou bactériologiques
- 5% ou plus du chiffre d'affaires est lié à l'armement nucléaire
- 5% ou plus du chiffre d'affaires est lié à l'extraction du charbon
- 30% ou plus du chiffre d'affaires est lié à la génération de l'électricité basée sur le charbon
- 10 GW ou plus d'électricité est produite par du charbon

OBJECTIFS

- Respecter les normes internationales
- Réduire les risques financiers et liés à la transition énergétique

AXE 4 Exclusion

Définition des critères d'exclusion et application de la liste

La production d'armes et d'équipements est interdite par les principales conventions internationales lorsqu'il s'agit de bombes à sous-munitions, de mines antipersonnel ou d'armes nucléaires ainsi que d'armes chimiques ou bactériologiques. Retraites Populaires suit ces bases normatives et exclut les sociétés qui ne les respectent pas. Par ailleurs, compte tenu des conséquences possibles du changement climatique, Retraites Populaires exclut les sociétés actives dans le secteur du charbon.

Pour définir les entreprises à exclure, elle se base sur les rapports de Conser. Le respect de ces critères par les gestionnaires d'actifs est contrôlé par Conser, à l'occasion de l'évaluation des portefeuilles sous l'angle ESG.

La liste d'exclusion est mise à jour de manière annuelle et est amenée à évoluer (soit en fonction de l'identification d'autres risques financiers, soit en fonction de valeurs éthiques).



Liste d'exclusion,
téléchargeable sur
retraitespopulaires.ch

Sources :
[Urgewald](#), [GCEL](#) et [Conser](#)



Chapitre 3

Stratégie climatique

Stratégie climatique

Retraites Populaires prend au sérieux les enjeux liés au changement climatique et s'engage en fixant des objectifs de réduction d'intensité carbone.

Au cours de ces dernières années des mesures concrètes ont été prises en lien avec le climat dans chacun des 4 axes de la politique d'investissement responsable de Retraites Populaires. Par exemple, en 2019, elle a notamment procédé à un désengagement de l'industrie du charbon de ses portefeuilles actions (Axe 4 « Exclusion ») et a investi dans des projets ou sociétés favorisant la transition climatique (Axe 3 « Inclusion »).

Afin d'appréhender les risques et opportunités de la transformation de notre environnement, Retraites Populaires s'est dotée en 2020 d'une stratégie climatique qui renforce la capacité d'adaptation et de résilience de ses portefeuilles.

Le Conseil d'administration continue de suivre attentivement les évolutions dans cette thématique.



Exemples de mesures appliquées en faveur du climat

Placements mobiliers

- Nouvelle liste d'exclusion du charbon selon les données d'une ONG spécialisée.
- Evaluation annuelle de l'empreinte carbone des actions et obligations détenues (par Conser).
- Investissements dans des projets ou sociétés favorisant la transition climatique. Au 31.12.22, 21% des investissements du portefeuille Infrastructure sont consacrés à ce type de projets.
- Implémentation d'indice de gestion bas carbone intégrant les risques climatiques et ESG.



Placements immobiliers

- Décision en 2022 de doubler les budgets dédiés aux rénovations visant notamment à l'assainissement énergétique du patrimoine immobilier propre et sous gestion à un rythme de 3%.
- Amélioration de l'efficacité des rénovations notamment avec l'analyse systématique du potentiel des énergies renouvelables.
- Optimisation des installations techniques des bâtiments dans le but d'une diminution de la consommation énergétique et des émissions de CO₂ (dispositifs Energo ou Egain).
- Mise en œuvre de projets pilotes visant à faciliter la transition énergétique.



Projets et réflexions en cours en faveur du climat

Placements mobiliers

- Désinvestissement de l'industrie du charbon de tous les portefeuilles obligations.
- Augmentation des investissements favorisant la transition climatique.
- Révision de la stratégie climatique en intégrant l'ensemble des portefeuilles actions.



Placements immobiliers

- Mise en œuvre d'une plateforme de relevés de la consommation et d'étiquetage des bâtiments.
- Renforcement des équipes en charge des rénovations avec l'engagement de trois chefs de projets en 2023.
- Programme de substitutions des énergies fossiles en faveur des énergies à faible émissions de CO₂.
- Analyse du potentiel de production photovoltaïque sur les toitures du patrimoine.
- Analyse des différents dispositifs de recharge des véhicules électriques pour équiper les stationnements souterrains.
- Poursuite du déploiement des dispositifs Energo ou Egain.



Stratégie climatique

Par l'adoption en 2020 de sa stratégie climatique, Retraites Populaires s'engage pour une neutralité carbone de ses investissements mobiliers d'ici à 2050 ainsi que pour une réduction significative des émissions de CO₂ liées à la production de chaleur de son patrimoine immobilier.

Fin 2022, elle a confirmé son engagement en doublant le volume des rénovations et en revoquant ses objectifs de réduction de son patrimoine immobilier à la hausse. But de l'opération : accélérer la réduction des émissions de CO₂ des immeubles.

Cette stratégie s'inscrit dans le prolongement de sa politique d'investissement responsable et s'aligne sur les principes ratifiés par les Accords de Paris et de la Confédération. Elle se compose essentiellement d'un renforcement des mesures d'ores et déjà appliquées dans le cadre de la politique d'investissement responsable et fixe des objectifs de réduction d'intensité carbone concrets à court et long terme.

Pour parvenir à ces objectifs, Retraites Populaires entend s'appuyer sur les outils et les axes mis en œuvre dans le cadre de sa politique d'investissement responsable et se faire accompagner par la société Conser.



Stratégie climatique, téléchargeable sur retraitespopulaires.ch

Stratégie climatique – objectifs

Réduction des émissions de CO₂ pour 2025 :

- Actions des marchés développés - 50% d'intensité carbone (réf. Indice 2018)
- Immobilier direct - 10% des émissions de CO₂/m² (réf. 2018)

Réduction des émissions de CO₂ pour 2030 :

- Actions des marchés développés - 80% d'intensité carbone (réf. Indice 2018)
- Immobilier direct - 35% des émissions de CO₂/m² (réf. 2018)

Réduction des émissions de CO₂ pour 2050 :

- Neutralité carbone de ses investissements mobiliers d'ici à 2050
- Réduction significative des émissions de CO₂ liées à la production de chaleur de son patrimoine



Stratégie climatique - évolution

Les mesures entreprises portent déjà leurs fruits et une tendance positive se dessine clairement.

Toutefois, elle reste tributaire de nombreux facteurs. Il est en effet important de noter que l'évolution des émissions carbone ne sera pas forcément linéaire.

Pour les investissements mobiliers, elle peut être influencée notamment par la qualité de la donnée, le positionnement des gérants ou le choix tactique d'allocation.

En matière d'investissements immobiliers, les conditions climatiques, les disponibilités des énergies renouvelables, les comportements des locataires ou encore les contraintes du marché de la construction peuvent influencer les résultats et efforts en matière d'assainissement énergétique des immeubles.





Chapitre 4

Soutien à la recherche

Recherches dédiées à l'investissement responsable soutenues par Retraites Populaires

Promouvoir des projets de recherche dans le domaine d'une économie guidée par un modèle de développement durable fait partie des engagements de Retraites Populaires en matière d'investissement responsable.

Retraites Populaires participe au financement d'un programme de recherches réalisé par *Enterprise for Society Center* (E4S), pôle de compétences qui regroupe l'UNIL, l'EPFL et l'IMD et dédié à l'investissement responsable et ses impacts.

Trois études ont déjà été publiées.

- « Désinvestir : pour quel impact »
- « Comment favoriser le succès de l'actionnariat actif ? »
- « Le rôle de la finance dans la transition énergétique »

Les résultats et rapports complets sont consultables sur notre site internet ou celui de E4S.



Résultats des études téléchargeables sur e4s.center et retraitespopulaires.ch



Chapitre 5

Nouvelles mesures implémentées

Dernières actions mises en place



Engagement actionnarial

Evolution et formalisation de la stratégie d'engagement actionnarial en 2022.



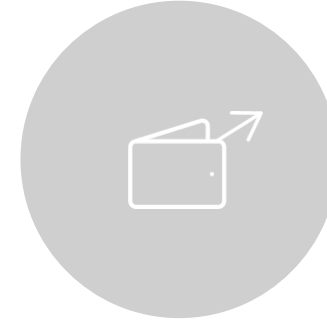
Intégration ESG

Implémentation de nouveaux indices bas carbone en lien avec l'approche ESG et la stratégie climatique des portefeuilles Actions en 2022.



Inclusion

Identification du pourcentage des investissements avec impact dans la classe d'actifs Infrastructure en 2020.



Exclusion

Exclusion du secteur du charbon d'une partie du portefeuille obligations en 2021.
Révision de la liste d'exclusions, en 2022, grâce aux données de Global Coal Exit, une ONG spécialisée dans le charbon.



Changement climatique

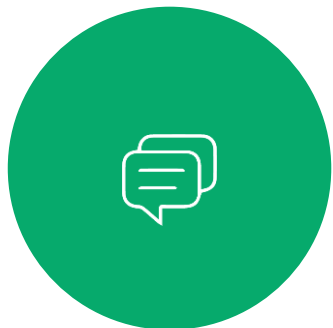
Généralisation de l'optimisation des chaufferies sur 340 bâtiments soit 57% du patrimoine immobilier sous gestion.
Généralisation de l'opération Eco-logements à l'ensemble des logements.
Etude de faisabilité du déploiement d'installation photovoltaïque sur une majorité des toitures et lancement de 20 projets pilotes.



Chapitre 6

Actions et réflexions prévues

Actions et réflexions pour 2023 et 2024



Engagement actionnarial



Participation de Retraites Populaires à un groupe de travail pour la création d'un code de bonne pratique pour l'engagement actionnarial en Suisse.



Intégration ESG



Evolution de la boussole durable utilisée dans le développement du patrimoine immobilier, avec intégration de nouveaux critères comme l'écologie des matériaux, la mobilité douce ou la protection des travailleurs.

Etude d'implémentation des indicateurs ESG selon les normes ASIP. Implémentation du suivi ESG des portefeuilles immobiliers indirects.



Inclusion



Développement des investissements de la classe d'actifs infrastructure.



Exclusion



Finalisation de l'exclusion du secteur du charbon dans tous les portefeuilles obligations.



Changement climatique



Mise à jour de la stratégie climatique avec redéfinition des objectifs et implémentation de deux nouvelles mesures à savoir les opérations Eco-logements et le déploiement d'installation photovoltaïque.



Chapitre 7

Partenariats

Partenariats

E4S

Pôle de compétences académiques



L'Université de Lausanne à travers sa faculté HEC (UNIL-HEC), l'Institute for Management Development (IMD) et l'EPFL sous l'égide de son Collège de Management de la Technologie, ont uni leurs forces au sein d'Enterprise for Society (E4S) en embrassant la mission d'aider la société, à commencer par la région lémanique et la Suisse, à surmonter ses défis et de mener la transition vers une économie plus résiliente, plus respectueuse de l'environnement et plus inclusive.

Retraites Populaires soutient un projet de recherche au sein de ce pôle de compétences visant à mieux définir comment les investisseurs institutionnels peuvent agir pour s'engager en faveur du climat, notamment en prenant en compte les exclusions et le dialogue.

e4s.center

Swiss Sustainable Finance

Organisation pour une Suisse actrice de la finance durable



Retraites Populaires est membre de cette organisation dont la mission est de renforcer la position de la Suisse en tant que voix et actrice de premier plan de la finance durable, contribuant ainsi à une économie durable et prospère. L'association, fondée en 2014, est représentée à Zurich, Genève et Lugano.

Actuellement, SSF réunit environ 250 membres et partenaires et agit par des mesures d'information, de formation et d'encouragement.

sustainablefinance.ch



Chapitre 8

Liste des spécialistes

Principaux prestataires externes

Conser

Evaluation ESG des portefeuilles

Spécialisée dans le développement de solutions technologiques au service de la finance durable, **Conser** a développé des outils ESG innovants pour mesurer et améliorer l'impact et la durabilité de portefeuilles ou de fonds.

Fondée à Genève en 2007, Conser est une société de conseil, suisse et indépendante, 100 % dédiée à l'investissement durable. Elle est à l'origine de la création de plusieurs plates-formes de réflexion en finance durable, dont *Sustainable Finance Geneva*.

conser.ch

Ethos Services SA

Activité de dialogue

Ethos, Fondation suisse pour un développement durable, regroupe actuellement 252 caisses de pension et fondations d'utilité publique. Créée en 1997, la Fondation Ethos a pour buts de promouvoir l'investissement socialement responsable (ISR) et de favoriser un environnement socio-économique stable et prospère au bénéfice de la société civile actuelle et future.

Pour atteindre ses buts, la Fondation Ethos a créé la société Ethos Services. Celle-ci s'adresse en priorité aux investisseurs institutionnels.

ethosfund.ch

Energo et Egain

Efficacité énergétique des bâtiments

Energo est une association des institutions publiques et privées à grande consommation d'énergie. Elle les aide à réduire sensiblement la consommation d'énergie et les coûts énergétiques de leurs bâtiments. Depuis sa fondation en 2001 dans le cadre du programme SuisseEnergie, l'association Energo est devenue un centre de compétences majeur, acteur de l'efficacité énergétique à travers toute la Suisse.

energo.ch

Kiona (Egain) est un pionnier de la gestion énergétique des bâtiments. Ses solutions exploitent un grand nombre de sondes pour récolter, stocker, analyser finement tous les paramètres du fonctionnement thermique des bâtiments et développer une base de connaissances sans égale – ce que l'on appelle « big data ».

egain.io

EnergiesScore est un bureau d'ingénieurs en énergétique du bâtiment. Ses solutions sont basées sur les principes utilisés par Energo.

energies-score.ch



Chapitre 9

En savoir plus et lexique

En savoir plus et lexique

retraitespopulaires.ch

Vous trouverez sur notre site des informations supplémentaires à propos de cette thématique, ainsi qu'une série de rapports téléchargeables.

lexique

Investissement responsable ou durable

C'est un placement qui vise à concilier performance économique d'une part, et impact social et environnemental d'autre part. L'action durable pour une caisse de pension prend principalement la forme d'une politique d'investissement responsable.

Critères ESG

L'abréviation ESG désigne 3 domaines: l'environnement, le social et la gouvernance d'entreprise. Les critères ESG (environnementaux, sociaux et de gouvernance) constituent la base d'une analyse de durabilité.

Devoir de diligence fiduciaire

Dans le cadre du 2^e pilier, le devoir de diligence fiduciaire implique que les caisses de pension gèrent la fortune qui garantit la prévoyance de leurs assurés et pensionnés dans leur intérêt et en faisant preuve de toute l'attention commandée par les circonstances.

Pour rester informé·e de l'évolution de la démarche,
inscrivez-vous à la newsletter de Retraites Populaires sur
retraitespopulaires.ch

Là, pour la vie

Retraites Populaires
Caroline 9
Case postale 288
CH-1001 Lausanne
Tél. 021 348 21 11
retraitespopulaires.ch

